

# PREHISTORIA

## PALEOLÍTICO

**Fuentes de energía:** Humana y por combustión de leña.  
**Alimentos:** Caza y recolección.  
**Tecnología:** Utensilios líticos, hueso, madera y cuero.  
**Vivienda:** Cuevas.

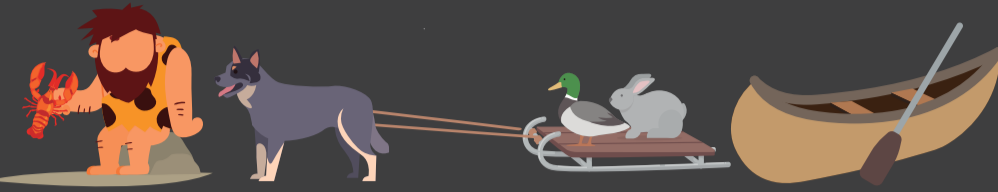
3 000 000 a. C.  
a  
10 000 a. C.



## MESOLÍTICO

**Fuentes de energía:** Perros, humana y por combustión de leña.  
**Alimentos:** Se incluyeron mariscos y pequeños mamíferos.  
**Tecnología:** Desarrollo de canoas y trineos.  
**Vivienda:** Cuevas y chozas.

10 000 a. C.  
a  
3 000 a. C.



## NEOLÍTICO

**Fuentes de energía:** Mecánica con burros y bueyes.  
**Alimentos:** Agricultura, inicio del pastoreo, animales domésticos y cerveza.  
**Tecnología:** Molino manual.  
**Vivienda:** Chozas e inicio del uso de adobe.

8 000 a. C.  
a  
3 000 a. C.



# PROTOHISTORIA

## COBRE

**Fuentes de energía:** Mecánica con burros y bueyes.  
**Alimentos:** Introducción de la oliva, vid y derivados de leche.  
**Tecnología:** Lana, uso del oro, plata, cobre, cerámica y la rueda.  
**Vivienda:** Chozas de madera.

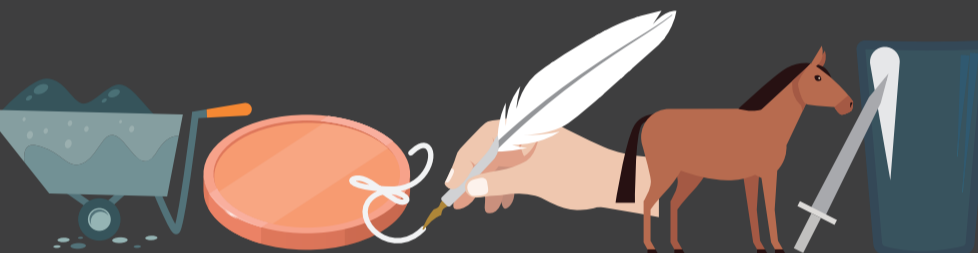
5 000 a. C.  
a  
3 000 a. C.



## BRONCE

**Fuentes de energía:** Mecánica, aparición del caballo.  
**Alimentos:** Pastoreo, cerdos y nuevos vegetales.  
**Tecnología:** Aleación de metales como el bronce y el estaño, cemento y vidrio, sistema de escritura y espadas.  
**Vivienda:** Casas de madera.

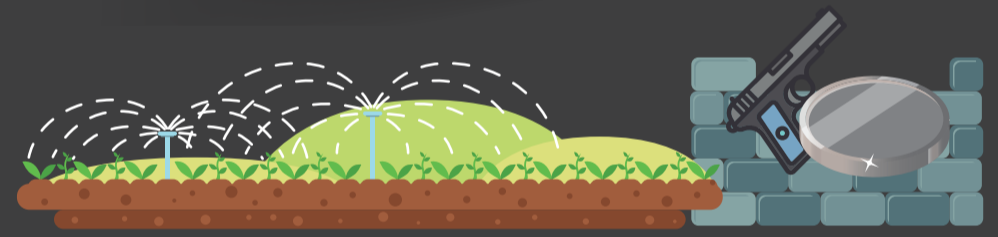
3 000 a. C.  
a  
1 500 a. C.



## HIERRO

**Fuentes de energía:** Humana, animal, combustión de madera y mecánica.  
**Alimentos:** Pastoreo a mayor escala.  
**Tecnología:** Incorporación del hierro, acero y armas.  
**Vivienda:** Construcción de piedra.

1 500 a. C.  
a  
18 a. C.

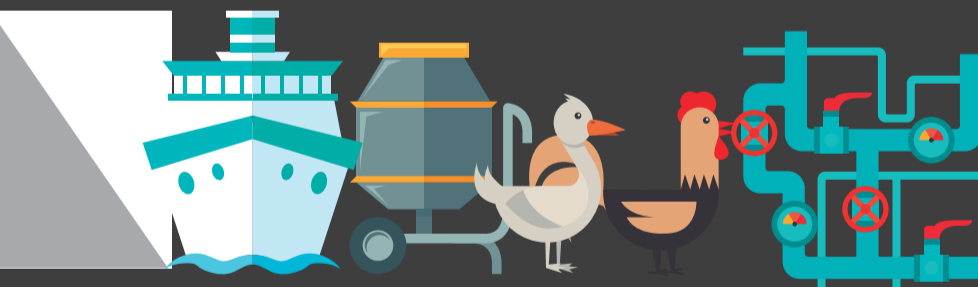


# HISTORIA

## ANTIGUA

**Fuentes de energía:** Cinética.  
**Alimentos:** Agricultura, ganadería y animales domésticos.  
**Tecnología:** Incorporación del concreto, papel, barcos, moneda e instalaciones hidráulicas.  
**Vivienda:** Comienzo de las ciudades, fortalezas y templos.

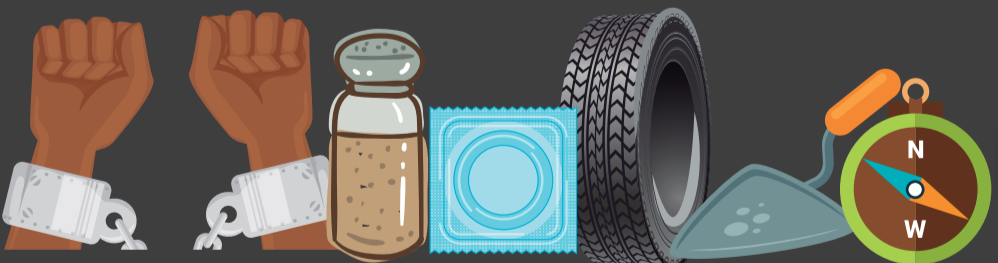
18 a. C.  
a  
500 d. C.



## MEDIA

**Fuentes de energía:** Se genera el esclavismo.  
**Alimentos:** Llegada de la pimienta y nuevos vegetales.  
**Tecnología:** Incorporación del caucho, látex, brújula e inicio de la albañilería.  
**Vivienda:** Crecimiento de zonas urbanas.

500 d. C.  
a  
1500 d. C.



## MODERNA

**Fuentes de energía:** Continúa la esclavitud.  
**Tecnología:** Llegada de la revolución industrial con la máquina de vapor, el cañón, otras aleaciones.  
**Acontecimientos:** Comienzo de las epidemias e inicia el consumismo.

1500 d. C.  
a  
1800 d. C.



## CONTEMPORÁNEA

**Fuentes de energía:** Carbón, gas natural, petróleo, nuclear, etc.  
**Tecnología:** Creación de los polímeros, era digital, robótica.  
**Acontecimientos:** Primeros casos de estrés, globalización, agotamiento de reservas y efecto invernadero.

1800 d. C.  
a  
presente

